

Результаты
зимней промежуточной аттестации
2016-17 учебного года

Бакалавриат

К заседанию Ученого совета ВШМ СПбГУ
15 марта 2017 года

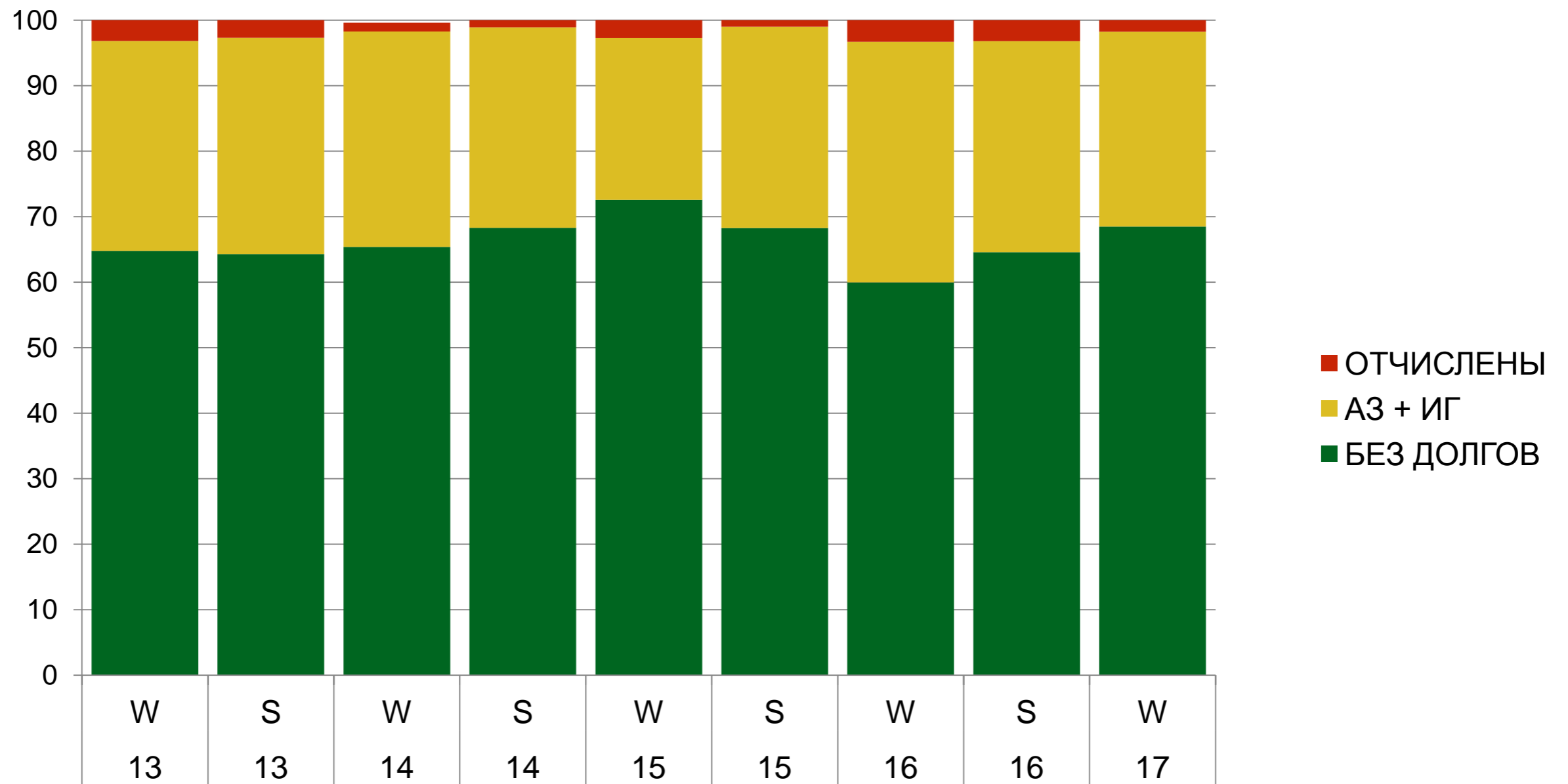
В.В.Мишучков
директор программ бакалавриата

Ключевые показатели*

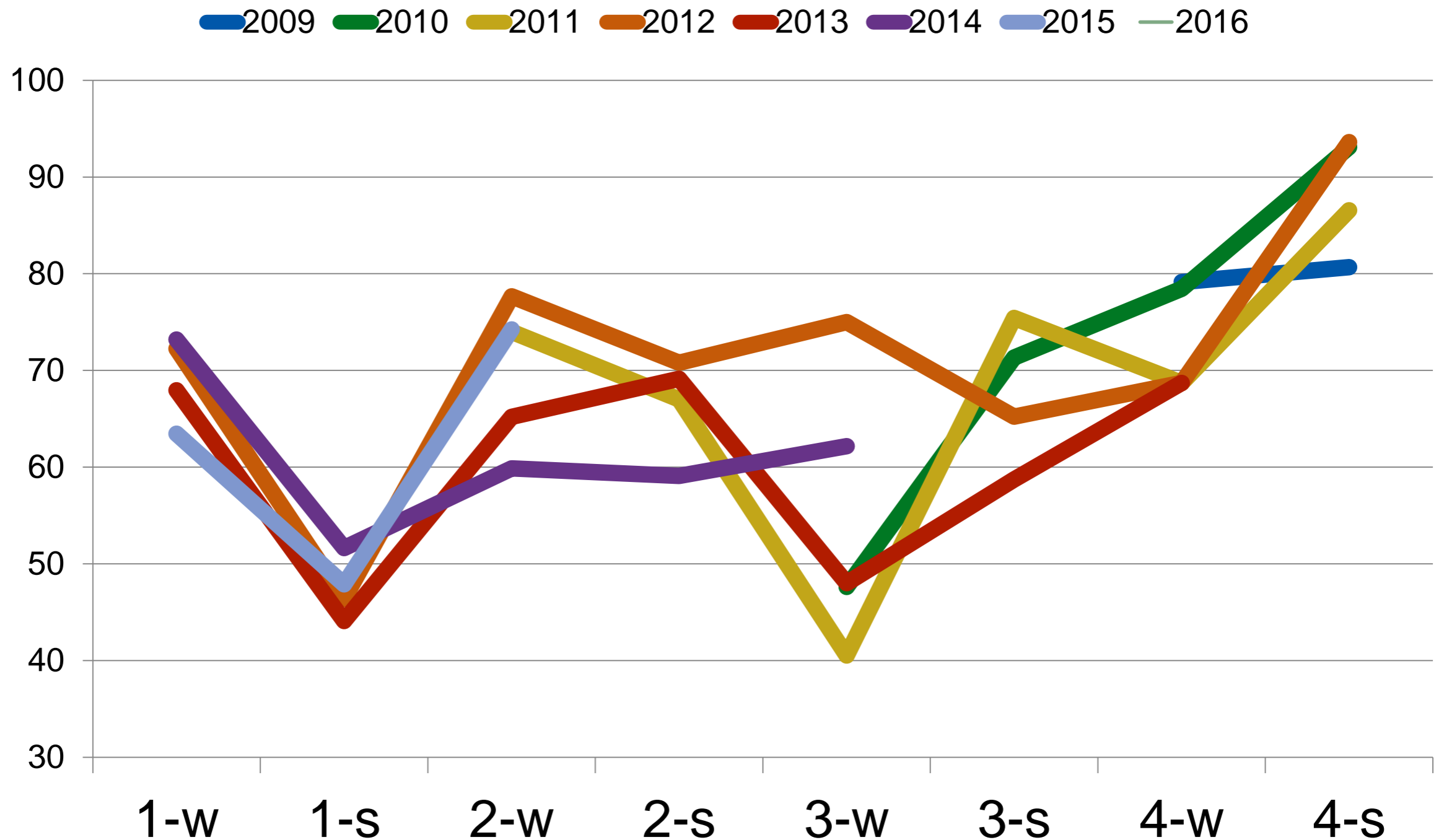
- Доля успешно прошедших аттестацию от общего числа допущенных, %
 - (обратный показатель: доля студентов на индивидуальных графиках (ИГ) / с академической задолженностью (АЗ)).
- Доля отчисленных, %

* Отчеты Службы сопровождения программ бакалавриата за 9 семестров (зима 2013 - зима 2017)

Структура успеваемости, по семестрам, все студенты, %

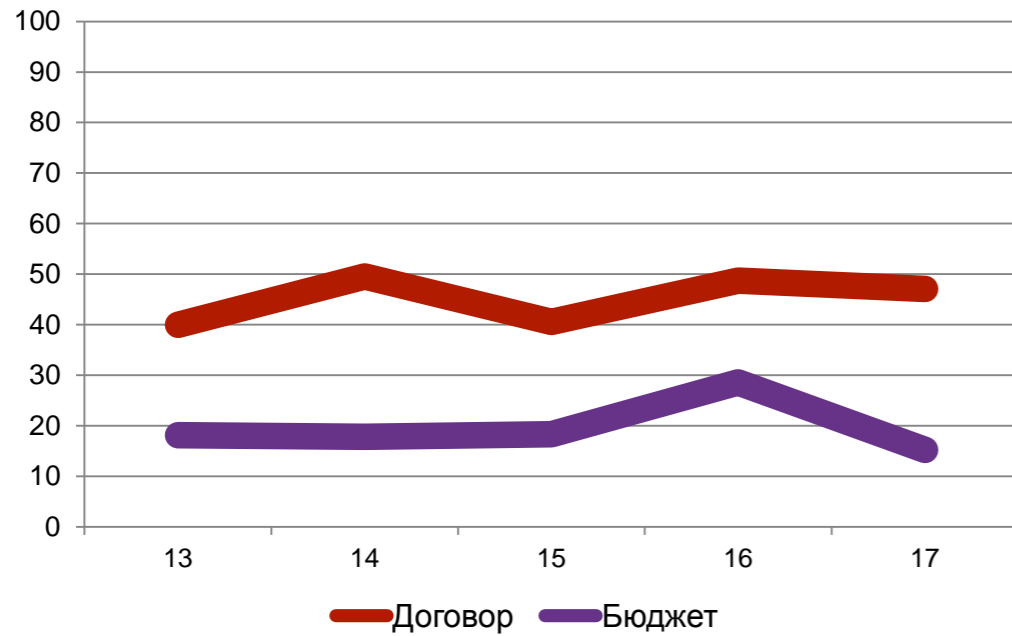


Доля успешно сдавших сессию, по годам приема, по семестрам, %

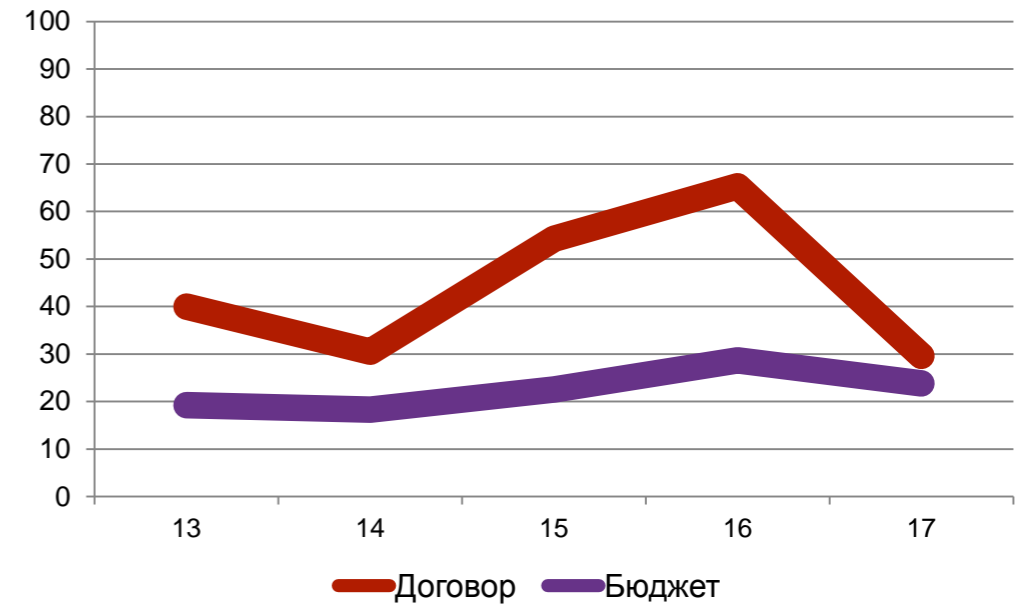


Доля АЗ+ИГ, зимние сессии, по курсам, %

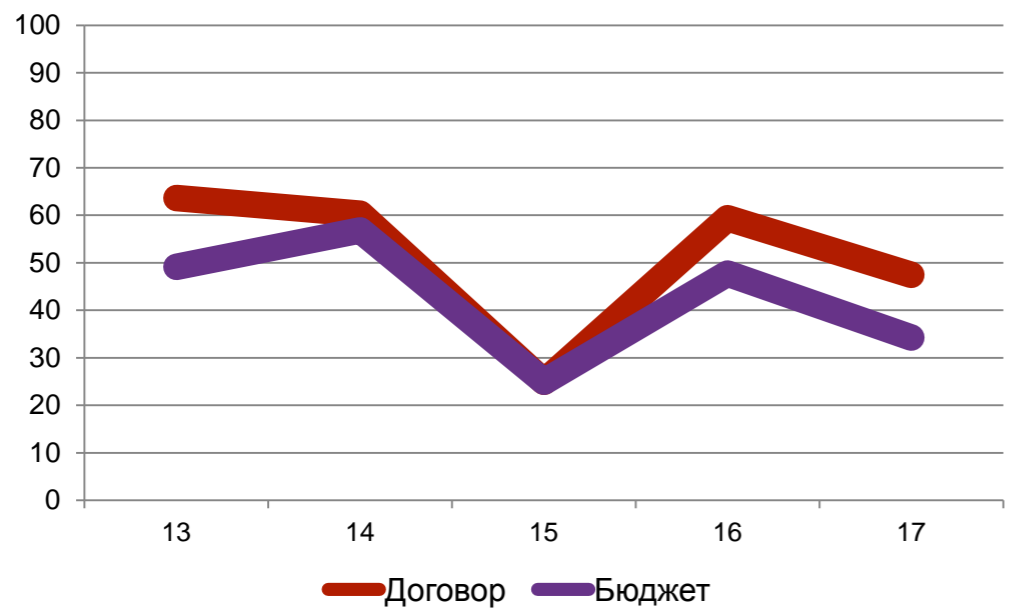
1



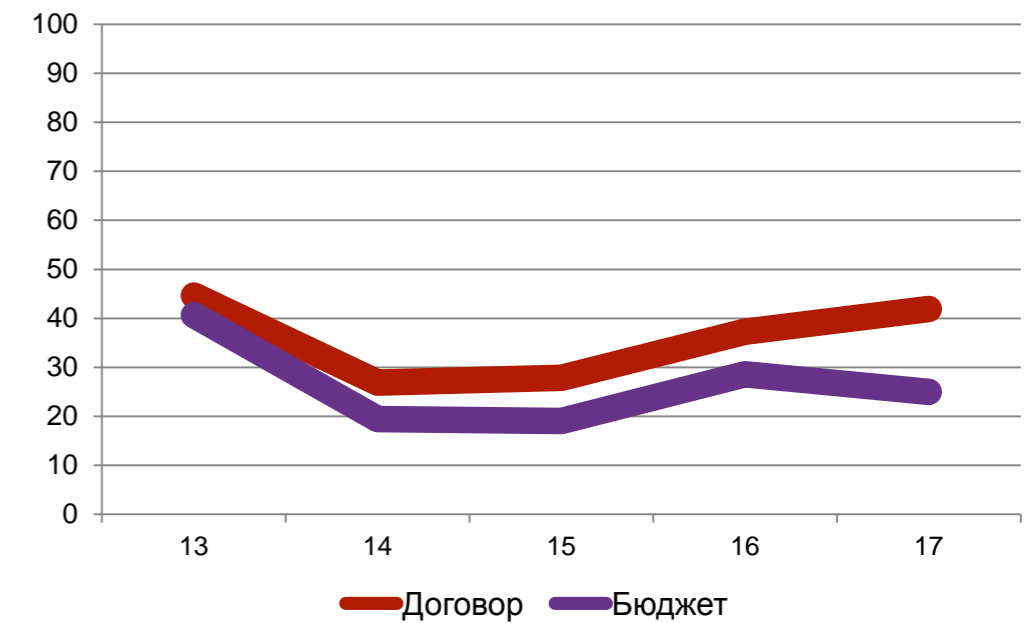
2



3

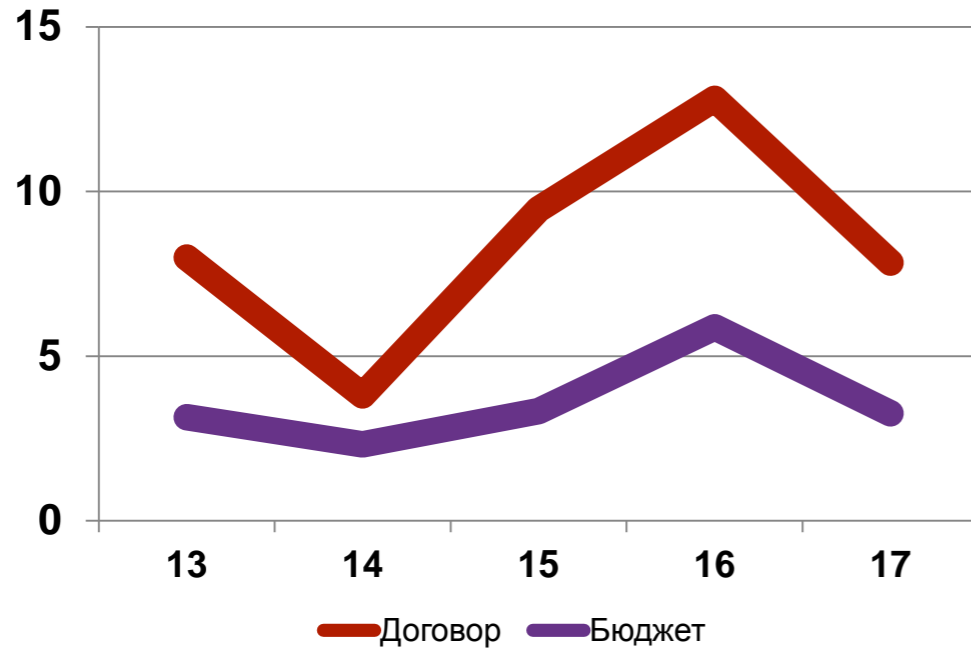


4

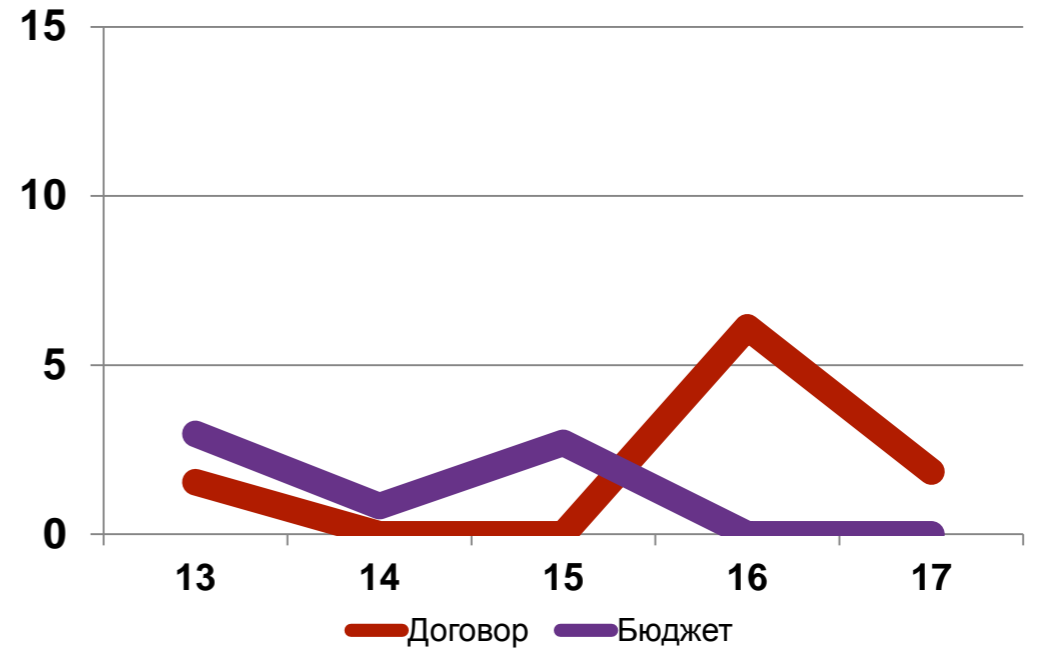


Доля отчисленных, зимние сессии, по курсам, %

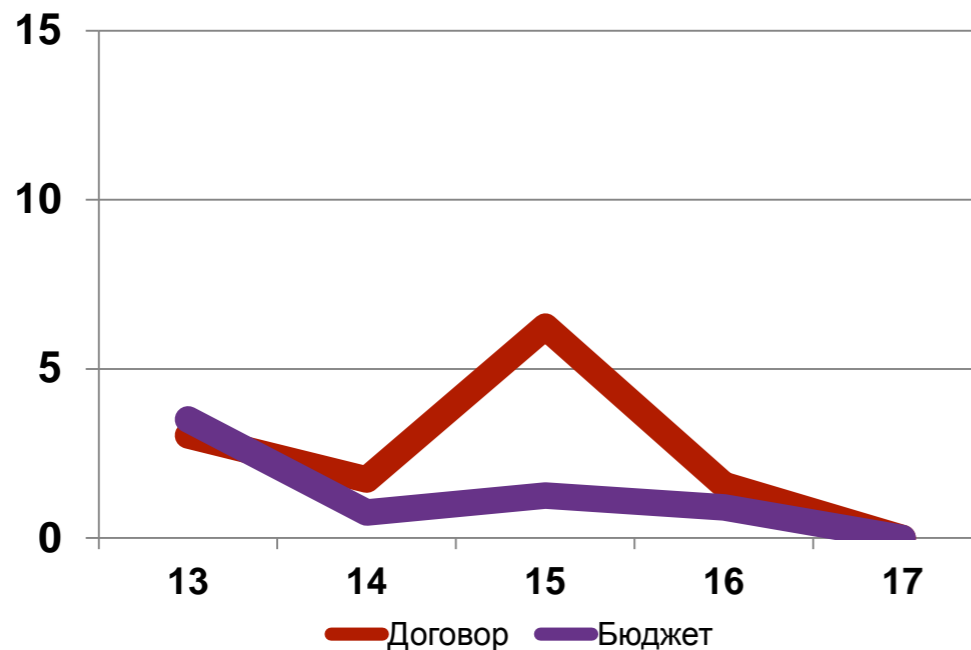
1



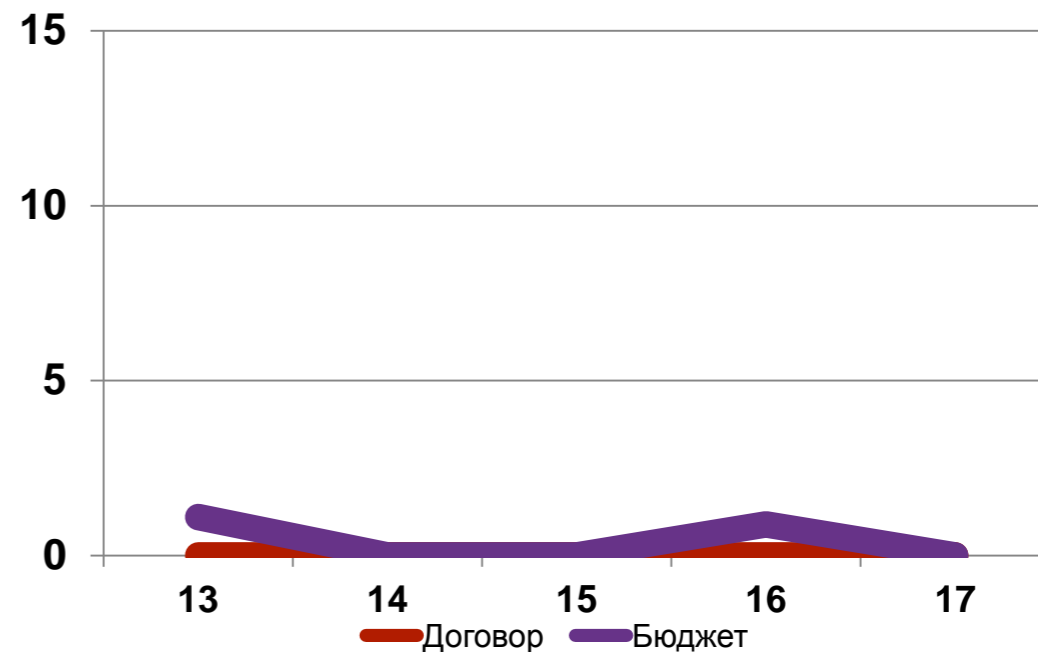
2



3



4



Задолженность

по отдельным дисциплинам (>10)

Курс	Дисциплина	АЗ	ИГ	АЗ+ИГ
1	Математика для менеджеров	30	6	36
1	Финансовый учёт	18	3	21
2	Финансовый анализ	18	5	23
2	Международная экономика и бизнес	7	13	20
2	Маркетинг	1	12	13
2	Бизнес-статистика	3	9	12
3	Управленческий учёт	14	10	24
3	Английский язык	10	4	14
3	Операционный менеджмент	0	11	11
4	Стратегический менеджмент	12	7	19
4	Управление изменениями	8	6	14

Успеваемость студентов-стипендиатов

- В приемную кампанию 2016 были впервые учреждены стипендии студентам-бюджетникам с суммой баллов ЕГЭ >280 и студентам-договорникам, недобравшим 10-20 баллов до проходного.

	Доля АЗ+ИГ+ОТЧ, %	Задолженностей на должника, ед.	Средний балл
Бюджет, все	12%		
Бюджет, стипендиаты	0%	0,00	4,45
Договор, все	39%		
Договор, стипендиаты	32%	0,41	4,08
1 курс, все		0,40	4,00

- Как видно, студенты стипендиаты учатся лучше остальных студентов в обеих категориях. Впрочем, это может быть объяснено также и их более высоким баллом ЕГЭ, нежели стипендией.

Проблемные ситуации

1) Случай с оценками за работу в семестре

- Разная структура заданий и разные критерии оценивания в потоках семинарских занятий
 - Чья ответственность?

2) Случай с округлением оценок

- Точность оценивания до сотых долей
- Округление до целого – итоговая оценка или ее составляющие?
 - Рекомендации Ученого совета / УМК?

3) Случаи с показом экзаменационных работ